



[www.bunsen.es](http://www.bunsen.es)

Calefacción



## PLACAS RECTANGULARES.

Ref. 1540

### CARACTERÍSTICAS GENERALES

- \* Construcción de la placa en acero inoxidable AISI 316.
- \* Superficie de calentamiento, fácil de mantener limpia y resistente a la corrosión.
- \* Elementos calefactores distribuidos en toda la placa, lo que proporciona una buena homogeneidad de la temperatura.
  - \* Mueble metálico pintado en epoxi.
- \* Temperatura regulable sobre placa hasta 400°C.
- \* Excelente aislamiento térmico que elimina la transmisión de calor al mueble donde se encuentran los elementos de control.
- \* Control de la temperatura mediante regulador electrónico de impulsos de energía de 0-100%.
- \* Posibilidad de incorporar una cubeta de acero inoxidable para baños de arena.

Fabricado según directivas CE.



BUNSEN SA. C/ Rio Alberche, 30 - 28970 Humanes de Madrid, Madrid, ESPAÑA

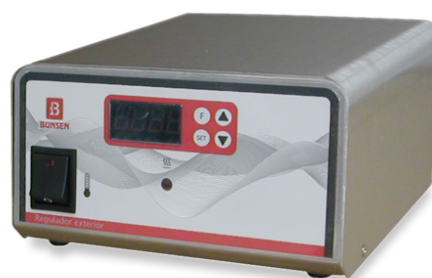
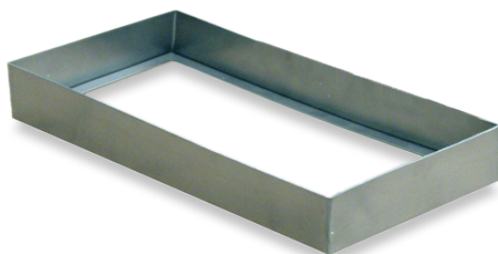
Tlf. 916 113 584 - Fax. 916 128 254

[info@bunsen.es](mailto:info@bunsen.es) - [www.bunsen.es](http://www.bunsen.es)



Ref	Medidas útiles An x F	Dimensiones An x Al x F	Temp. máxima	Consumo
1540	200 x 400mm.	190 x 220 x 480mm	400°C	2000W.

Ref	Accesorios
1560-1	Cubeta de acero inoxidable para baños de arena en placas de 190 x 220 x 480 mm.
1735	Programador digital
1521	Toma para termómetro de contacto



BUNSEN SA. C/ Rio Alberche, 30 - 28970 Humanes de Madrid, Madrid, ESPAÑA  
Tlf. 916 113 584 - Fax. 916 128 254  
[info@bunsen.es](mailto:info@bunsen.es) - [www.bunsen.es](http://www.bunsen.es)

