



Calefacción



www.bunsen.es

Calefacción



PLACA CALEFACTORA. Ref. 1500

CARACTERÍSTICAS GENERALES

- * Placa calefactora circular de acero indeformable.
- * Mueble exterior de inyección pintado en epoxi.
- * Incorpora termostato de seguridad que desconecta la placa si la temperatura excede de 350°C.
- * Regulación electrónica de la tensión que permite variar la potencia entre el 10% y el 100%.
- * Opcionalmente puede llevar, en la parte posterior, una conexión para termómetro de contacto.
- * Esta provista de interruptor luminoso de puesta en marcha y piloto de señalización de funcionamiento de la resistencia.

Fabricado según directivas CE.

Ref	Dimensiones An x Al x F	Superficie útil	Temp. máxima	Potencia (W)	Peso (Kg)
1500	180 x 125 x 220mm.	Ø 150 mm.	350°C	500	2

Ref	Accesorios
1521	Toma posterior para termómetro de contacto
1520	Varilla soporte 12 x 450 mm. adaptable al mueble
1735	Programador digital



BUNSEN SA. C/ Rio Alberche, 30 - 28970 Humanes de Madrid, Madrid, ESPAÑA
Tlf. 916 113 584 - Fax. 916 128 254
info@bunsen.es - www.bunsen.es





www.bunsen.es

Calefacción



PLACA CALEFACTORA. Ref. 1501

CARACTERÍSTICAS GENERALES

- * Placa calefactora circular de acero indeformable.
- * Mueble exterior de inyección pintado en epoxi.
- * Incorpora termostato de seguridad que desconecta la placa si la temperatura excede de 350°C.
- * Regulación electrónica de la tensión que permite variar la potencia entre el 10% y el 100%.
- * Opcionalmente puede llevar, en la parte posterior, una conexión para termómetro de contacto.
- * Esta provista de interruptor luminoso de puesta en marcha y piloto de señalización de funcionamiento de la resistencia.

Fabricado según directivas CE.

Ref	Dimensiones An x Al x F	Superficie útil	Temp. máxima	Potencia (W)	Peso (Kg)
1501	180 x 125 x 220mm.	Ø 150 mm.	350°C	1000	2

Ref	Accesorios
1521	Toma posterior para termómetro de contacto
1520	Varilla soporte 12 x 450 mm. adaptable al mueble
1735	Programador digital



BUNSEN SA. C/ Rio Alberche, 30 - 28970 Humanes de Madrid, Madrid, ESPAÑA
Tlf. 916 113 584 - Fax. 916 128 254
info@bunsen.es - www.bunsen.es





www.bunsen.es

Calefacción



PLACA CIRCULAR

Ref. 1502

CARACTERÍSTICAS GENERALES

- * Placa de Ø 150mm. Potencia 1500 W.
- * Conmutador de 7 potencias.
- * Cuerpo de 265 x 265 mm.
- * Caja esmaltada de alta resistencia al calor y a los productos químicos.
- * Piloto indicador de funcionamiento.

Fabricado según directivas CE.



Ref	Dimensiones An x Al x F	Superficie útil	Temp. máxima	Potencia (W)	Peso (Kg)
1502	265 x 125 x 265mm.	Ø 150 mm.	400°C	1500	2



BUNSEN SA. C/ Rio Alberche, 30 - 28970 Humanes de Madrid, Madrid, ESPAÑA
Tlf. 916 113 584 - Fa. 916 128 254
info@bunsen.es - www.bunsen.es





www.bunsen.es

Calefacción



PLACA CIRCULAR

Ref. 1503

CARACTERÍSTICAS GENERALES

- * Placa de Ø 180mm. Potencia 2000 W.
- * Conmutador de 7 potencias.
- * Cuerpo de 265 x 265 mm.
- * Caja esmaltada de alta resistencia al calor y a los productos químicos.
- * Piloto indicador de funcionamiento.

Fabricado según directivas CE.



Ref	Dimensiones An x Al x F	Superficie útil	Temp. máxima	Potencia (W)	Peso (Kg)
1503	265 x 125 x 265mm.	Ø 180 mm.	400°C	2000	3



BUNSEN SA. C/ Rio Alberche, 30 - 28970 Humanes de Madrid, Madrid, ESPAÑA
Tlf. 916 113 584 - Fa. 916 128 254
info@bunsen.es - www.bunsen.es





www.bunsen.es

Calefacción



PLACAS RECTANGULARES DIGITALES. Ref. 1530

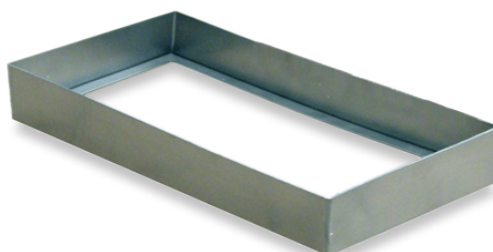
CARACTERÍSTICAS GENERALES

- * Construcción de la placa en acero inoxidable AISI 316.
- * Superficie de calentamiento, fácil de mantener limpia y resistente a la corrosión.
- * Elementos calefactores distribuidos en toda la placa, lo que proporciona una buena homogeneidad de la temperatura.
 - * Mueble metálico pintado en epoxi.
- * Temperatura regulable sobre placa hasta 400°C.
- * Excelente aislamiento térmico que elimina la transmisión de calor al mueble donde se encuentran los elementos de control.
 - * Control de la temperatura con regulación digital, con sonda de temperatura "Termopar tipo J" con una precisión del 0,5% final de escala y regulación PID Autoajustable y visualización por doble display de 4 dígitos y resolución de 1°C.
- * Posibilidad de incorporar una cubeta de acero inoxidable para baños de arena.

Fabricado según directivas CE.

Ref	Medidas útiles An x F	Dimensiones An x Al x F	Temp. máxima	Consumo
1530	200 x 400mm.	190 x 220 x 480mm	400°C	2000W.

Ref	Accesorios
1560-1	Cubeta de acero inoxidable para baños de arena en placas de 190 x 220 x 480 mm.
	Superficie en aluminio o superficie en acero inoxidable (consultar)
	Sonda externa para controlar temperatura en la muestra (consultar)



BUNSEN SA. C/ Rio Alberche, 30 - 28970 Humanes de Madrid, Madrid, ESPAÑA
Tlf. 916 113 584 - Fax. 916 128 254
info@bunsen.es - www.bunsen.es





www.bunsen.es

Calefacción



PLACAS RECTANGULARES DIGITALES. Ref. 1531

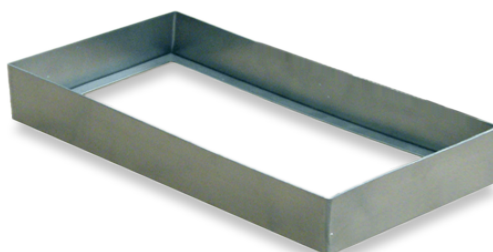
CARACTERÍSTICAS GENERALES

- * Construcción de la placa en acero inoxidable AISI 316.
- * Superficie de calentamiento, fácil de mantener limpia y resistente a la corrosión.
- * Elementos calefactores distribuidos en toda la placa, lo que proporciona una buena homogeneidad de la temperatura.
- * Mueble metálico pintado en epoxi.
- * Temperatura regulable sobre placa hasta 400°C.
- * Excelente aislamiento térmico que elimina la transmisión de calor al mueble donde se encuentran los elementos de control.
- * Control de la temperatura con regulación digital, con sonda de temperatura "Termopar tipo J" con una precisión del 0,5% final de escala y regulación PID Autoajustable y visualización por doble display de 4 dígitos y resolución de 1°C.
- * Posibilidad de incorporar una cubeta de acero inoxidable para baños de arena.

Fabricado según directivas CE.

Ref	Medidas útiles An x F	Dimensiones An x Al x F	Temp. máxima	Consumo
1531	250 x 500mm.	190 x 280 x 580mm	400°C	3000W.

Ref	Accesorios
1560-2	Cubeta de acero inoxidable para baños de arena en placas de 190 x 280 x 580mm.
	Superficie en aluminio o superficie en acero inoxidable (consultar)
	Sonda externa para controlar temperatura en la muestra (consultar)



BUNSEN SA. C/ Rio Alberche, 30 - 28970 Humanes de Madrid, Madrid, ESPAÑA
Tlf. 916 113 584 - Fax. 916 128 254
info@bunsen.es - www.bunsen.es





www.bunsen.es

Calefacción



PLACAS RECTANGULARES DIGITALES.

Ref. 1532

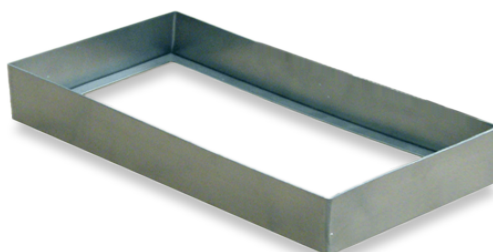
CARACTERÍSTICAS GENERALES

- * Construcción de la placa en acero inoxidable AISI 316.
- * Superficie de calentamiento, fácil de mantener limpia y resistente a la corrosión.
- * Elementos calefactores distribuidos en toda la placa, lo que proporciona una buena homogeneidad de la temperatura.
- * Mueble metálico pintado en epoxi.
- * Temperatura regulable sobre placa hasta 200°C.
- * Excelente aislamiento térmico que elimina la transmisión de calor al mueble donde se encuentran los elementos de control.
- * Control de la temperatura con regulación digital, con sonda de temperatura "Termopar tipo J" con una precisión del 0,5% final de escala y regulación PID Autoajutable y visualización por doble display de 4 dígitos y resolución de 1°C.
- * Posibilidad de incorporar una cubeta de acero inoxidable para baños de arena.

Fabricado según directivas CE.

Ref	Medidas útiles An x F	Dimensiones An x Al x F	Temp. máxima	Consumo
1532	200 x 400mm.	190 x 220 x 480mm	200°C	800W.

Ref	Accesorios
1560-1	Cubeta de acero inoxidable para baños de arena en placas de 190 x 220 x 480 mm.
	Superficie en aluminio o superficie en acero inoxidable (consultar)
	Sonda externa para controlar temperatura en la muestra (consultar)



BUNSEN SA. C/ Rio Alberche, 30 - 28970 Humanes de Madrid, Madrid, ESPAÑA
Tlf. 916 113 584 - Fax. 916 128 254
info@bunsen.es - www.bunsen.es





www.bunsen.es

Calefacción



PLACAS RECTANGULARES DIGITALES. Ref. 1533

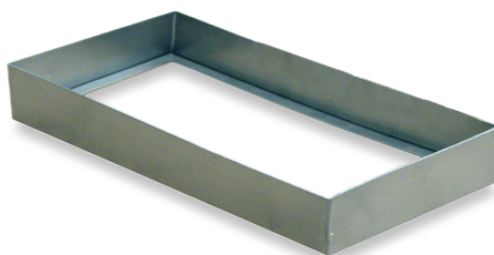
CARACTERÍSTICAS GENERALES

- * Construcción de la placa en acero inoxidable AISI 316.
- * Superficie de calentamiento, fácil de mantener limpia y resistente a la corrosión.
- * Elementos calefactores distribuidos en toda la placa, lo que proporciona una buena homogeneidad de la temperatura.
 - * Mueble metálico pintado en epoxi.
- * Temperatura regulable sobre placa hasta 200°C.
- * Excelente aislamiento térmico que elimina la transmisión de calor al mueble donde se encuentran los elementos de control.
 - * Control de la temperatura con regulación digital, con sonda de temperatura "Termopar tipo J" con una precisión del 0,5% final de escala y regulación PID Autoajustable y visualización por doble display de 4 dígitos y resolución de 1°C.
- * Posibilidad de incorporar una cubeta de acero inoxidable para baños de arena.

Fabricado según directivas CE.

Ref	Medidas útiles An x F	Dimensiones An x Al x F	Temp. máxima	Consumo
1533	250 x 500mm.	190 x 280 x 580mm	200°C	1200W.

Ref	Accesorios
1560-2	Cubeta de acero inoxidable para baños de arena en placas de 190 x 280 x 580mm.
	Superficie en aluminio o superficie en acero inoxidable (consultar)
	Sonda externa para controlar temperatura en la muestra (consultar)



BUNSEN SA. C/ Rio Alberche, 30 - 28970 Humanes de Madrid, Madrid, ESPAÑA
Tlf. 916 113 584 - Fax. 916 128 254
info@bunsen.es - www.bunsen.es





www.bunsen.es

Calefacción



PLACAS RECTANGULARES.

Ref. 1540

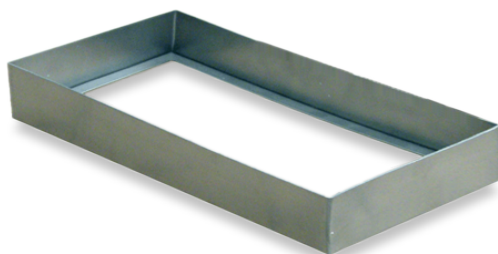
CARACTERÍSTICAS GENERALES

- * Construcción de la placa en acero inoxidable AISI 316.
- * Superficie de calentamiento, fácil de mantener limpia y resistente a la corrosión.
- * Elementos calefactores distribuidos en toda la placa, lo que proporciona una buena homogeneidad de la temperatura.
- * Mueble metálico pintado en epoxi.
- * Temperatura regulable sobre placa hasta 400°C.
- * Excelente aislamiento térmico que elimina la transmisión de calor al mueble donde se encuentran los elementos de control.
- * Control de la temperatura mediante regulador electrónico de impulsos de energía de 0-100%.
- * Posibilidad de incorporar una cubeta de acero inoxidable para baños de arena.

Fabricado según directivas CE.

Ref	Medidas útiles An x F	Dimensiones An x Al x F	Temp. máxima	Consumo
1540	200 x 400mm.	190 x 220 x 480mm	400°C	2000W.

Ref	Accesorios
1560-1	Cubeta de acero inoxidable para baños de arena en placas de 190 x 220 x 480 mm.
1735	Programador digital
1521	Toma para termómetro de contacto



BUNSEN SA. C/ Rio Alberche, 30 - 28970 Humanes de Madrid, Madrid, ESPAÑA
Tlf. 916 113 584 - Fax. 916 128 254
info@bunsen.es - www.bunsen.es





www.bunsen.es

Calefacción



PLACAS RECTANGULARES.

Ref. 1541

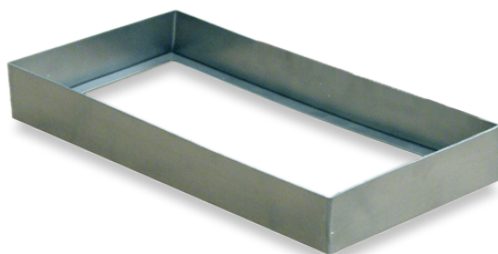
CARACTERÍSTICAS GENERALES

- * Construcción de la placa en acero inoxidable AISI 316.
- * Superficie de calentamiento, fácil de mantener limpia y resistente a la corrosión.
- * Elementos calefactores distribuidos en toda la placa, lo que proporciona una buena homogeneidad de la temperatura.
 - * Mueble metálico pintado en epoxi.
- * Temperatura regulable sobre placa hasta 400°C.
- * Excelente aislamiento térmico que elimina la transmisión de calor al mueble donde se encuentran los elementos de control.
 - * Control de la temperatura mediante regulador electrónico de impulsos de energía de 0-100%.
- * Posibilidad de incorporar una cubeta de acero inoxidable para baños de arena.

Fabricado según directivas CE.

Ref	Medidas útiles An x F	Dimensiones An x Al x F	Temp. máxima	Consumo
1541	250 x 500mm.	190 x 280 x 580mm	400°C	3000W.

Ref	Accesorios
1560-2	Cubeta de acero inoxidable para baños de arena en placas de 190 x 280 x 580 mm.
1735	Programador digital
1521	Toma para termómetro de contacto



BUNSEN SA. C/ Rio Alberche, 30 - 28970 Humanes de Madrid, Madrid, ESPAÑA
Tlf. 916 113 584 - Fax. 916 128 254
info@bunsen.es - www.bunsen.es





www.bunsen.es

Calefacción



TERMOBLOQUE CIRCULAR

Ref. 1915

CARACTERÍSTICAS GENERALES

Es un sistema de calentamiento en seco para bloques metálicos. Su versatilidad, bloques intercambiables para tubos y recipientes de distintos tamaños, permite el uso de este aparato en todo tipo de laboratorios (análisis, ciencias, investigación) y la aplicación de diversas técnicas para secado, digestión, evaporación, etc.

- * Regulación de la temperatura mediante termostato digital de doble display con control PID auto ajustable, gobernado por microprocesador, para conseguir una inercia muy baja en la temperatura de trabajo. Resolución 0.1°C. Sonda de temperatura tipo Pt-100
- * Bloques de calentamiento intercambiables, realizados en aleación de aluminio (DURAL), para lograr una óptima transmisión de calor en todo el bloque.
- * Mueble exterior metálico pintado en epoxi, con la parte superior fabricada en acero inoxidable AISI 304.
- * Se suministra con varilla para la extracción del bloque. Posibilidad de calibración de temperatura en cualquier instante.

Fabricado según directivas CE.

Ref	Potencia	Temperatura Max trabajo	Medidas exteriores An x Al x F	Peso
1915	275W.	100/200°C	230 x 115 x 295mm.	4 Kg.



BUNSEN SA. C/ Rio Alberche, 30 - 28970 Humanes de Madrid, Madrid, ESPAÑA

Tlf. 916 113 584 - Fa. 916 128 254

info@bunsen.es - www.bunsen.es





www.bunsen.es

Calefacción



TERMOBLOQUE RECTANGULAR

Ref. 1920

CARACTERÍSTICAS GENERALES

- * Sistema de calentamiento en seco para bloques metálicos.
 - * Gran versatilidad. Sus bloques intercambiables para tubos y recipientes de distintos tamaños, permiten el uso de este aparato en todo tipo de laboratorios (análisis, ciencias, investigación) y la aplicación de diversas técnicas para secado, digestión, evaporación, etc.
 - * Elementos calefactores distribuidos en toda la placa, lo que proporciona una buena homogeneidad de la temperatura.
 - * Mueble exterior metálico pintado en epoxi, con la parte superior fabricada en acero inoxidable AISI 304.
 - * Regulación mediante termostato digital de doble display con control PID auto ajustable, gobernado por microprocesador, para conseguir una inercia muy baja en la temperatura de trabajo. Sonda de temperatura tipo Pt-100. Resolución: 0,1°.
- Bloques de calentamiento intercambiables, realizados en aleación de aluminio (DURAL), para lograr una óptima transmisión de calor en todo el bloque.
- * Capacidad del equipo: dos bloques (no incluidos).

Fabricado según directivas CE.

Ref	Temperatura	Dimensiones Bloque	Dimensiones An x Al x F	Peso	Consumo
1920	35-100°C	(2x) 130 x 90 x 50 mm.	235 x 125 x 375mm.	10 Kg.	300W.

Ref	Accesorios
1920-1	Bloque de 130x90x50 mm. para 34 tubos de 10 ml.
1920-2	Bloque de 130x90x50 mm. para 24 tubos de 12 ml.
1920-3	Bloque de 130x90x50 mm. para 15 tubos de 20 ml.
1920-4	Bloque de 130x90x50 mm. para 34 tubos de 1,5-2 ml.
	Bloques de aluminio intercambiables fabricados bajo necesidades del cliente. CONSULTAR
	Sonda externa para controlar temperatura en la muestra. CONSULTAR



BUNSEN SA. C/ Rio Alberche, 30 - 28970 Humanes de Madrid, Madrid, ESPAÑA
Tlf. 916 113 584 - Fax. 916 128 254
info@bunsen.es - www.bunsen.es





www.bunsen.es

Calefacción



TERMOBLOQUE RECTANGULAR

Ref. 1921

CARACTERÍSTICAS GENERALES

- * Sistema de calentamiento en seco para bloques metálicos.
 - * Gran versatilidad. Sus bloques intercambiables para tubos y recipientes de distintos tamaños, permiten el uso de este aparato en todo tipo de laboratorios (análisis, ciencias, investigación) y la aplicación de diversas técnicas para secado, digestión, evaporación, etc.
 - * Elementos calefactores distribuidos en toda la placa, lo que proporciona una buena homogeneidad de la temperatura.
 - * Mueble exterior metálico pintado en epoxi, con la parte superior fabricada en acero inoxidable AISI 304.
 - * Regulación mediante termostato digital de doble display con control PID auto ajustable, gobernado por microprocesador, para conseguir una inercia muy baja en la temperatura de trabajo. Sonda de temperatura tipo Pt-100. Resolución: 0,1°.
- Bloques de calentamiento intercambiables, realizados en aleación de aluminio (DURAL), para lograr una óptima transmisión de calor en todo el bloque.
- * Capacidad del equipo: dos bloques (no incluidos).

Fabricado según directivas CE.

Ref	Temperatura	Dimensiones Bloque	Dimensiones An x Al x F	Peso	Consumo
1921	35-200°C	(2x) 130 x 90 x 50 mm.	235 x 125 x 375mm.	10 Kg.	500W.

Ref	Accesorios
1920-1	Bloque de 130x90x50 mm. para 34 tubos de 10 ml.
1920-2	Bloque de 130x90x50 mm. para 24 tubos de 12 ml.
1920-3	Bloque de 130x90x50 mm. para 15 tubos de 20 ml.
1920-4	Bloque de 130x90x50 mm. para 34 tubos de 1,5-2 ml.
	Bloques de aluminio intercambiables fabricados bajo necesidades del cliente. CONSULTAR
	Sonda externa para controlar temperatura en la muestra. CONSULTAR



BUNSEN SA. C/ Rio Alberche, 30 - 28970 Humanes de Madrid, Madrid, ESPAÑA
Tlf. 916 113 584 - Fax. 916 128 254
info@bunsen.es - www.bunsen.es





www.bunsen.es

Calefacción



MANTA CALEFACTORA ANALOGICA

Ref. 1700

CARACTERÍSTICAS GENERALES

- * Regulador electrónico de potencia.
- * Testigos luminosos de funcionamiento.
- * Carcasa en ABS.
- * Excelente aislamiento térmico con fibrocerámica.

Fabricado según directivas CE.



Ref	Capacidad	Dimensiones Ø x Al	Medidas útiles Ø x Al	Temp. máxima	Potencia (W)
1700	100mL.	Ø230 x 155mm.	Ø75 x 40mm.	380°C	130



BUNSEN SA. C/ Rio Alberche, 30 - 28970 Humanes de Madrid, Madrid, ESPAÑA
Tlf. 916 113 584 - Fa. 916 128 254
info@bunsen.es - www.bunsen.es





www.bunsen.es

Calefacción



MANTA CALEFACTORA ANALOGICA

Ref. 1701

CARACTERÍSTICAS GENERALES

- * Regulador electrónico de potencia.
- * Testigos luminosos de funcionamiento.
- * Carcasa en ABS.
- * Excelente aislamiento térmico con fibrocerámica.

Fabricado según directivas CE.



Ref	Capacidad	Dimensiones Ø x Al	Medidas útiles Ø x Al	Temp. máxima	Potencia (W)
1701	250mL.	Ø230 x 155mm.	Ø95 x 60mm.	380°C	210



BUNSEN SA. C/ Rio Alberche, 30 - 28970 Humanes de Madrid, Madrid, ESPAÑA
Tlf. 916 113 584 - Fa. 916 128 254
info@bunsen.es - www.bunsen.es





www.bunsen.es

Calefacción



MANTA CALEFACTORA ANALOGICA

Ref. 1702

CARACTERÍSTICAS GENERALES

- * Regulador electrónico de potencia.
- * Testigos luminosos de funcionamiento.
- * Carcasa en ABS.
- * Excelente aislamiento térmico con fibrocerámica.

Fabricado según directivas CE.



Ref	Capacidad	Dimensiones Ø x Al	Medidas útiles Ø x Al	Temp. máxima	Potencia (W)
1702	500mL.	Ø230 x 155mm.	Ø115 x 70mm.	380°C	230



BUNSEN SA. C/ Rio Alberche, 30 - 28970 Humanes de Madrid, Madrid, ESPAÑA

Tlf. 916 113 584 - Fa. 916 128 254

info@bunsen.es - www.bunsen.es





www.bunsen.es

Calefacción



MANTA CALEFACTORA ANALOGICA

Ref. 1703

CARACTERÍSTICAS GENERALES

- * Regulador electrónico de potencia.
- * Testigos luminosos de funcionamiento.
- * Carcasa en ABS.
- * Excelente aislamiento térmico con fibrocerámica.

Fabricado según directivas CE.



Ref	Capacidad	Dimensiones Ø x Al	Medidas útiles Ø x Al	Temp. máxima	Potencia (W)
1703	1000ml.	Ø260 x 165mm.	Ø145 x 85mm.	380°C	530



BUNSEN SA. C/ Rio Alberche, 30 - 28970 Humanes de Madrid, Madrid, ESPAÑA
Tlf. 916 113 584 - Fa. 916 128 254
info@bunsen.es - www.bunsen.es





www.bunsen.es

Calefacción



MANTA CALEFACTORA DIGITAL

Ref. 1710

CARACTERÍSTICAS GENERALES

- * Regulador de temperatura por controlador digital con control PID.
 - * Display frontal con temperatura real y programada.
- * Sonda Externa para control de la temperatura en muestra.
 - * Carcasa en ABS.
- * Excelente aislamiento térmico con fibrocerámica.

Fabricado según directivas CE.



Ref	Capacidad	Dimensiones Ø x Al	Medidas útiles Ø x Al	Temp. máxima	Potencia (W)
1710	100mL.	Ø230 x 155mm.	Ø95 x 60mm.	380°C	210



BUNSEN SA. C/ Rio Alberche, 30 - 28970 Humanes de Madrid, Madrid, ESPAÑA

Tlf. 916 113 584 - Fa. 916 128 254

info@bunsen.es - www.bunsen.es





www.bunsen.es

Calefacción



MANTA CALEFACTORA DIGITAL

Ref. 1711

CARACTERÍSTICAS GENERALES

- * Regulador de temperatura por controlador digital con control PID.
 - * Display frontal con temperatura real y programada.
- * Sonda Externa para control de la temperatura en muestra.
 - * Carcasa en ABS.
- * Excelente aislamiento térmico con fibrocerámica.

Fabricado según directivas CE.



Ref	Capacidad	Dimensiones Ø x Al	Medidas útiles Ø x Al	Temp. máxima	Potencia (W)
1711	250mL.	Ø230 x 155mm.	Ø95 x 60mm.	380°C	210



BUNSEN SA. C/ Rio Alberche, 30 - 28970 Humanes de Madrid, Madrid, ESPAÑA

Tlf. 916 113 584 - Fa. 916 128 254

info@bunsen.es - www.bunsen.es





www.bunsen.es

Calefacción



MANTA CALEFACTORA DIGITAL

Ref. 1712

CARACTERÍSTICAS GENERALES

- * Regulador de temperatura por controlador digital con control PID.
 - * Display frontal con temperatura real y programada.
- * Sonda Externa para control de la temperatura en muestra.
 - * Carcasa en ABS.
- * Excelente aislamiento térmico con fibrocerámica.

Fabricado según directivas CE.



Ref	Capacidad	Dimensiones Ø x Al	Medidas útiles Ø x Al	Temp. máxima	Potencia (W)
1712	500mL.	Ø230 x 155mm.	Ø115 x 70mm.	380°C	230



BUNSEN SA. C/ Rio Alberche, 30 - 28970 Humanes de Madrid, Madrid, ESPAÑA

Tlf. 916 113 584 - Fa. 916 128 254

info@bunsen.es - www.bunsen.es





www.bunsen.es

Calefacción



MANTA CALEFACTORA DIGITAL

Ref. 1713

CARACTERÍSTICAS GENERALES

- * Regulador de temperatura por controlador digital con control PID.
 - * Display frontal con temperatura real y programada.
- * Sonda Externa para control de la temperatura en muestra.
 - * Carcasa en ABS.
- * Excelente aislamiento térmico con fibrocerámica.

Fabricado según directivas CE.



Ref	Capacidad	Dimensiones Ø x Al	Medidas útiles Ø x Al	Temp. máxima	Potencia (W)
1713	1000ml.	Ø260 x 165mm.	Ø145 x 85mm.	380°C	530



BUNSEN SA. C/ Rio Alberche, 30 - 28970 Humanes de Madrid, Madrid, ESPAÑA

Tlf. 916 113 584 - Fa. 916 128 254

info@bunsen.es - www.bunsen.es

